



KONICA MINOLTA

The essentials of imaging



**EXPECT
IMPACT**

bizhub PRESS C6000 y bizhub PRESS C7000/P

Extraordinaria imagen para una mejor producción en color

Sistemas de producción bizhub PRESS C6000 y bizhub PRESS C7000/P



Poder de producción en color sin límites

Los departamentos centrales de reprografía y las imprentas digitales darán la bienvenida al color digital de la serie PRESS de Konica Minolta, que combina la producción de impresión en color de alta velocidad con una amplia gama de acabados profesionales integrados. Al sorprender por su imagen y su increíble y consistente calidad de impresión, la bizhub PRESS C6000 y la bizhub PRESS C7000/P abren una nueva era en la calidad de la producción en color. Proporcionan una inigualable versatilidad modular y aseguran una perfecta adaptabilidad inicial en el entorno de producción.

La serie bizhub PRESS se caracteriza por la innovadora tecnología de 8-bits de profundidad de color y por la calidad de impresión con suaves degradados sin efecto Moire visible. Garantizan unos resultados muy cercanos al offset por su brillo y consistencia. Su gran versatilidad en soportes de papel y en acabados profesionales simplifican su integración en los flujos de trabajo, incrementando sobre todo la productividad y ampliando nuevas oportunidades de negocio.

El color profesional de Konica Minolta incorpora la última tecnología de imagen más precisa y prometedora del mercado, mejorando la calidad de impresión y aumentando la velocidad de producción. Además su avanzada capacidad de acabados profesionales, su robusto diseño y su impresionante flexibilidad de manejo de papel distinguen a las bizhub PRESS C6000 y bizhub PRESS C7000/P de cualquier otro producto de su clase.

bizhub PRESS C6000 

bizhub PRESS C7000 

bizhub PRESS C7000P 



→ Dedicadas a las necesidades del cliente

- Las bizhub PRESS C6000/C7000/P son muy fiables, flexibles y productivas con una gran velocidad de impresión de 60 ó 71 páginas por minuto en color.
- Con dos controladores externos el IC-307 de CREO y el Fiery IC-306 de EFI, y con el controlador interno IC-601 de Konica Minolta, dispone de tres flexibles alternativas que cubren a la perfección todas las posibles demandas de los clientes.
- La probada y avanzada tecnología de impresión de Konica Minolta junto con el hardware y su versátil software, ofrecen una calidad excepcional en las bizhub PRESS C6000/C7000/P. Además, Konica Minolta tiene la propiedad del desarrollo de grandes avances tecnológicos como el tóner polimerizado Simitri®HD y S.E.A.D. II que satisfacen las expectativas de los clientes más exigentes.
- La flexibilidad en el manejo del papel hace que las bizhub PRESS C6000/C7000/P satisfagan cualquier petición en cuanto a requisitos en los trabajos de impresión: pueden procesar formatos de papel desde A5 hasta A3+ (330 x 487 mm) y soportar gramajes desde 64 hasta 300 gr. alimentados desde sus bandejas estándares o desde la entrada manual.
- Las avanzadas capacidades de acabado proporcionan un impacto esencial para impulsar las oportunidades de negocio de los clientes. Con la amplia gama de posibilidades de plegado, guillotinado y encuadernado, las opciones de finalización de las bizhub PRESS C6000/C7000/P son muy amplias y de gran profesionalidad.
- La integración sin problemas en un flujo de trabajo digital con las bizhub PRESS C6000/C7000/P, mejora aun más la productividad e incrementa el rendimiento general del centro de producción. Este software optimiza los flujos de trabajo y los procesos de producción más eficientemente, permitiendo la configuración de los flujos de trabajo individualmente.



Simitri
with Biomass

→ Compromiso con el medioambiente

Con su capacidad al completo, las bizhub PRESS C6000/C7000/P son las mejores para la impresión de producción a color, sin embargo no descuidemos el importante factor del respeto al medio ambiente:

- El tóner polimerizado Simitri® HD con biomasa de Konica Minolta, consigue CO₂ neutro durante el reciclado; al mismo tiempo, en el proceso de producción del tóner polimerizado se genera alrededor de un 40% menos de CO₂ respecto a la producción del tóner convencional. Además, el tóner Simitri® HD se fija al papel a menor temperatura, reduciendo el consumo de energía y de esta manera seguir reduciendo las emisiones de CO₂.
- En general, Konica Minolta promueve el desarrollo sostenible e integra las perspectivas ambientales y sociales en su estrategia de empresa.
- Como parte del concepto de fabricación con residuos cero, Konica Minolta se esfuerza por minimizar el impacto ecológico de sus productos con eficacia en las actividades medioambientales en todas las etapas del ciclo de la vida del producto. Un aspecto de ello es la reutilización y el reciclado de los materiales del embalaje para el hardware y los consumibles para minimizar los residuos generados por cada dispositivo.





Tecnologías de proceso de color



Las bizhub PRESS C6000/C7000/P se caracterizan por la más novedosa y avanzada tecnología de proceso de color propietaria de Konica Minolta. Innovaciones como S.E.A.D. II, la tecnología ITbit, CRS, el tóner polimerizado Simitri® HD y la tecnología de alimentación de papel “asistida por aire” de Konica Minolta proporcionan una combinación imbatible entre la excepcional calidad y el proceso de suavizado de imagen, asegurando unos resultados perfectos con la más alta fiabilidad.

→ S.E.A.D. II

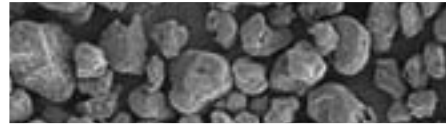
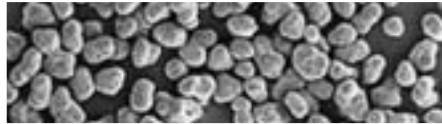
Desarrollado por Konica Minolta, S.E.A.D. que significa “Screen-Enhancing Active Digital Process” combina una serie de innovaciones técnicas para garantizar la reproducción de color realmente excepcional a la máxima velocidad. S.E.A.D. II representa la segunda generación de Konica Minolta en su avanzada tecnología de proceso del color e incluye estas importantes características:

■ Resolución de impresión 1.200 x 1.200 dpi x 8 bit

La impresionante resolución de impresión de las bizhub PRESS C6000/C7000/P permite reproducir los pequeños caracteres y las delgadas líneas a la perfección. En combinación con el tóner polimerizado Simitri HD, esto se traduce en una calidad de impresión muy cercana al offset.

■ Tecnología de tramado por modulación de frecuencia FM

Gracias a la excelente resolución de 1.200 dpi, las bizhub PRESS C6000/C7000/P ofrecen tramados adicionales para impresiones de alta calidad y permiten una reproducción de imagen suave y realista, una perfecta combinación para la impresión. Además, la tecnología de tramado por modulación de frecuencia, FM, asegura unas imágenes libres de irregularidades y del efecto Moiré.



■ Tecnología ITbit

Mejora el proceso del contorno de los caracteres finos para que no aparezcan saturados. El proceso Contour ayuda a la reproducción de los caracteres blancos sobre fondos con proporciones ideales y reduce la irregularidad en el contorno de los caracteres en los medios tonos.



Sin tecnología ITbit

Con tecnología ITbit

■ Estabilidad de imagen

Un innovador control de estabilidad a través de comprobaciones de la imagen en intervalos cortos durante la impresión en las bizhub PRESS C6000/C7000/P, permite realizar correcciones automáticas y mejora la estabilidad de la calidad de la imagen, logrando así un considerable aumento en la eficacia de la producción.

■ Herramientas automatizadas de control de color que permiten un incremento en la productividad:

Las bizhub PRESS C6000/C7000/P se calibran automáticamente permitiendo al operador centrarse totalmente en la producción y en la calidad de los trabajos de impresión en menos tiempo.

■ Estabilidad y retención del color (CRS)

La tecnología exclusiva CRS (Colour Retention Stability) controla constantemente el estado de las bizhub PRESS C6000/C7000/P. Recibe información continua sobre los cambios en el entorno de impresión y de la máquina. El CRS hace inmediatamente los ajustes necesarios para mantener siempre una alta calidad de impresión.



Simitri HD

High Definition Polymerised Toner

➔ Tóner polimerizado Simitri® HD

Las bizhub PRESS C6000/C7000/P proporcionan una excelente calidad de color a la vez que una impresionante densidad de negro, única gracias al tóner polimerizado Simitri® HD, cumpliendo así con los requisitos esenciales en la impresión de producción. Simitri® HD asegura una estabilidad de color inigualable, permitiendo reducir la temperatura de fijación del tóner al papel, por lo que soporta además una impresionante variedad de materiales diferentes.

➔ Proceso de papel Ultra-suave

Las bizhub PRESS C6000/C7000/P se caracterizan por su rapidez y por el tratamiento ultra-suave del papel: un calefactor opcional interno seca el papel almacenado antes de la impresión, cuando es necesario. La tecnología de alimentación de papel "asistida por aire" de Konica Minolta separa las hojas individualmente y un proceso con sensores de detección de doble alimentación hace que la alimentación de papel sea realmente fiable. Gracias a una innovador proceso de impresión y de revelado, las temperaturas de fusión son menores, aumentando como consecuencia la flexibilidad en el manejo de los soportes de papel. Cada impresión individual se enfría y se alisa antes de su salida para obtener óptimos resultados. Esta operación se puede mejorar con un "decurler" humidificador opcional que eleva el contenido de humedad del papel eliminando cualquier tipo de rizado o curvatura.

➔ Alta disponibilidad

El sistema de diagnóstico remoto Smart de Konica Minolta significa un soporte proactivo para cada una de las bizhub PRESS C6000/C7000/P en campo. Con análisis constantes del rendimiento del sistema, Smart permite automatizar informes asegurando una efectividad máxima en el rendimiento del sistema.

El verdadero potencial de producción

Sea cual sea la configuración de las bizhub PRESS C6000/C7000/P, combinan perfectamente la alta calidad, velocidad, durabilidad y fiabilidad en un diseño integrado. Cada sistema representa una solución económicamente viable a medida para entornos de impresión que desean ofrecer a sus clientes toda una gama de precios competitivos y opciones diversas de impresión.

Al ofrecer unos sostenibles y razonables costes de mantenimiento, las bizhub PRESS C6000/C7000/P ayudan significativamente a los profesionales de la impresión a garantizar la competitividad y lograr unos márgenes atractivos. La progresión en la impresión digital de producción de Konica Minolta permite el aumento de la productividad y el potencial económico que son tan importantes para los entornos de la impresión profesional.

Las bizhub PRESS C6000/C7000/P disponen de 40 configuraciones diferentes, proporcionando todas una excelente calidad de impresión y un rendimiento excepcional, y cada una de ellas se adapta a las necesidades de los clientes. Todas las versiones están disponibles como dispositivos de múltiples posibilidades con funciones de escáner y copia e impresión para entornos exclusivamente de producción.

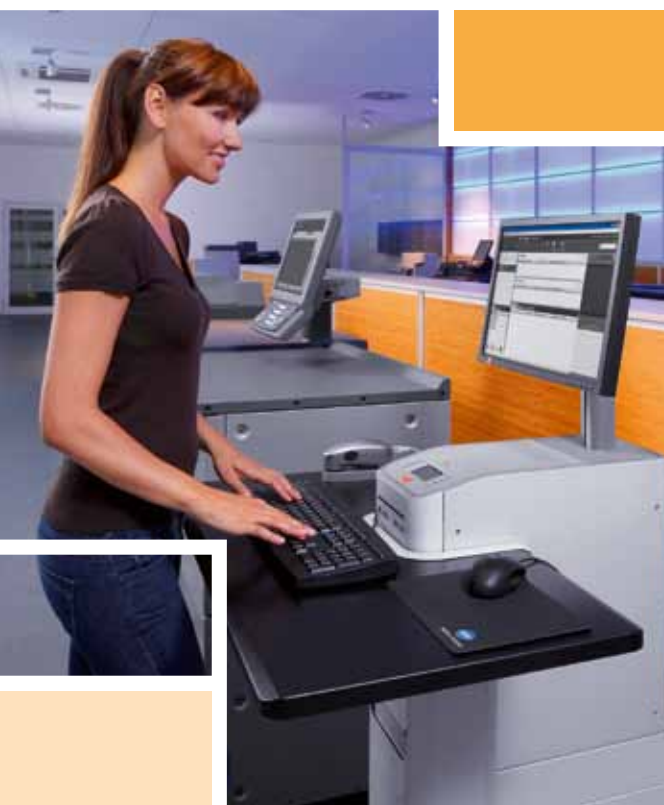


En estos equipos de impresión digital nos aseguramos que la impresión de tiradas cortas se realice rápidamente manteniendo corto plazos en los tiempos de respuesta. Con una velocidad de hasta 60 (PRESS C6000) y 71 (PRESS C7000/P) páginas por minuto en color y b/n y pudiendo añadir papel y tóner sin que la máquina se detenga, las bizhub PRESS C6000/C7000/P son ideales para alta producción y son capaces de manejar grandes volúmenes de impresión.





- Las bizhub PRESS C6000/C7000/P impresionan por su sofisticado tratamiento del papel: tiene capacidad de hasta 7.500 páginas de entrada y de 13.600 de salida, además de manejar una amplia gama de soportes de papel de hasta 300gr., ya sea en papel estucado, tarjetas o papel offset.
- Un requisito para tener éxito en el sector de la impresión de producción es lograr la más alta precisión: las bizhub PRESS C6000/C7000/P se enfrentan a este desafío con un registro a doble cara muy cercano al offset.
- Otro de sus atractivos es la facilidad de uso de las bizhub PRESS C6000/C7000/P: comodidad, rapidez y facilidad de uso son para Konica Minolta la prioridad en el desarrollo de los equipos de producción de color. Un ejemplo es el gran tamaño del panel del operador con un claro y fácil acceso a todas las funciones.



- Para satisfacer las diversas necesidades de los entornos de impresión profesional más variados, las bizhub C6000/C7000/P permiten elegir entre tres controladores diferentes que garantizan el rápido y correcto proceso de los trabajos a color:
 - El controlador externo IC-306 de EFI es un todo terreno e impresiona su funcionalidad con la última tecnología de Fiery proporcionando un fácil e intuitivo interface entre el operador y la máquina.
 - El controlador externo IC-307 de CREO es la solución perfecta para aplicaciones de impresión de datos variables (Creo VPS) y una opción ideal para flujos de trabajos de preimpresión. La tecnología del servidor de color de Creo es compatible con las bizhub C6000/C7000C/P como una solución de flujo de trabajo con una excelente productividad y calidad.
 - El controlador interno de Konica Minolta IC-601 ofrece una gestión de color asequible, así como una perfecta integración con la amplia gama de aplicaciones de Konica Minolta. Lo más destacado del IC-601 es la completa penetración con las bizhub C6000/C7000/P y su integración a través del panel del operador desde donde se puede controlar toda su funcionalidad.

Funciones de acabado incomparables

El acabado profesional de los dispositivos de impresión es una parte importante para la integración de cualquier sistema de producción y la clave es su flexibilidad. Las bizhub PRESS C6000/C7000/P disponen de una gran gama de opciones de acabado de gran versatilidad. Los equipos de producción de color de Konica Minolta se acomodan a todas las necesidades de los clientes, incluyendo diferentes tipos de perforados online, opciones de grapado, una generosa selección de funciones de plegados y creación de cuadernillos.

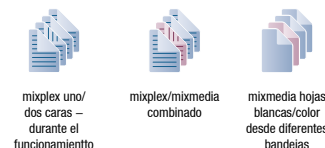
■ bizhub PRESS C6000/C7000/P (cuerpo principal)

El acabado profesional comienza dentro de la bizhub PRESS C6000/C7000/P, una variedad de características avanzadas asegura la producción de sofisticados formatos de documentos: Mixplex permite combinar páginas a una cara y a doble cara dentro de un documento. Mixmedia permite al usuario especificar tipos de papel individualmente desde varias bandejas diferentes. La función combinada de mixmedia y mixplex automatiza la producción de documentos complejos a una cara y doble cara en diferentes soportes.



■ Alimentación de papel (PF-602)

La unidad de alimentación de papel PF-602 incrementa la capacidad de entrada de papel a 7.500 hojas. Su alimentación de papel asistida por aire y su deshumidificador opcional mejoran la flexibilidad en el manejo de los distintos soportes de papel de las bizhub PRESS C6000/C7000/P.



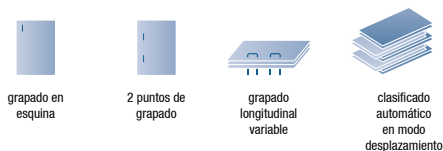
■ Unidad de conexión (RU-509)

La unidad de conexión RU-509 enfría las impresiones para su inmediato acabado y proporciona un decurler en zigzag para el alisado de las impresiones. Opcionalmente se puede añadir un decurler humidificador que proporciona un mejor rendimiento.



■ Finalizador grapador (FS-521)

Equipadas con el FS-521, las bizhub PRESS C6000/C7000/P permiten el grapado multiposición, siendo la perfecta elección para la producción de manuales, informes y otros tipos diferentes de documentación.





Unidad de plegado y taladro (FD-503)

Opción ideal para la producción de boletines y otros materiales. El FD-503 se usa como complemento a la unidad de cuadernillos, al finalizador grapador y al encuadernador de goma caliente. La unidad de plegado y perforado proporciona seis modalidades de plegado, y el perforado de 2/4 agujeros con un 100% de productividad proporciona además la posibilidad de la post-inserción de hojas preimpresas.



Multitaladro (GBC) (GP-501)*

La unidad inteligente de taladro ofrece un perforado múltiple (GBC) a alta velocidad para la preparación del encuadernado en espiral offline. Dispone de los diferentes tipos de perforados más utilizados comúnmente para el encuadernado en espiral.



Taladro múltiple



Apilador (LS-505)

El apilador de gran capacidad hace que las bizhub PRESS C6000/C7000/P sean las perfectas soluciones para los entornos donde ya existen finalizadores externos como alzadoras, hendidoras, etc. ¡Un gran adelanto para la finalización offline!



apilado



apilador de salida en modo desplazamiento



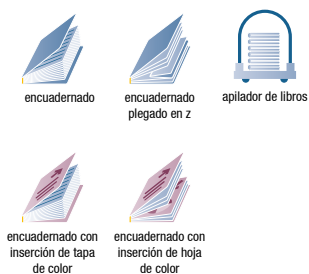
Unidad de cuadernillos (SD-506)

La unidad de cuadernillos provee un tangible valor añadido para todo tipo de documentos encuadernados y guillotinos. Esto acelera la producción online de prospectos, catálogos, folletos y otros tipos de materiales de marketing, ventas y formación.



Encuadernado con goma caliente (PB-503)

Éste es el acabado profesional en línea para todo tipo de libros encuadernados con goma caliente. La funcionalidad del finalizador incluye la inserción del plegado en Z y la inserción de páginas y portadas preimpresas. Permite el encuadernado de libros de hasta 30 mm de grosor e incluye corte de las tapas en línea. La bandeja para las portadas almacena hasta 1.000 hojas y la salida de libros se hace en un depósito con carretilla.



* necesita el RU-506

Configuraciones del sistema

Las bizhub PRESS C6000/C7000/P sobresalen por su asombrosa modularidad, lo que proporciona una gran cantidad de configuraciones. Con 40 versiones diferentes está cubierta casi cualquier combinación, ofreciendo una personalización completa y respondiendo a las demandas de los clientes más específicos.

Sistema DSF

Sistema para folletos y mailings directos

- Impresión de alto rendimiento de 60/71 ppm en A4 a todo color A4
- Dúplex estándar
- Alta calidad de imagen
- Capacidad de entrada de papel 7.500 hojas
- Hasta 300 gr. (desde bandeja inferior del PF-602)
- Numerosas posibilidades de grapado, plegado y perforado
- Creación de cuadernillos grapados y plegados hasta 50 hojas/200 imágenes
- Grapado de hasta 100 páginas con la longitud variable de la grapa



F S D

Sistema L

Sistema para etiquetas y marketing colateral

- Impresión de alto rendimiento de 60/71 ppm en A4 a todo color A4
- Dúplex estándar
- Alta calidad de imagen
- Capacidad de entrada de papel 7.500 hojas
- Hasta 300 gr. (desde bandeja inferior del PF-602)
- Reposición de papel y de tóner en funcionamiento
- Capacidad de apilado hasta 5.000 hojas
- Salida de papel en carretilla para su transporte



L

Sistema F

Sistema para documentos corporativos y mailings directos

- Impresión de alto rendimiento de 60/71 ppm en A4 a todo color A4
- Dúplex estándar
- Alta calidad de imagen
- Capacidad de salida de papel 3.200 hojas
- Capacidad de entrada de papel 7.500 hojas
- Hasta 300 gr. (desde bandeja inferior del PF-602)
- Reposición de papel y de tóner en funcionamiento
- Grapado de hasta 100 páginas con la longitud variable de la grapa



F

Sistema SB

Sistema para encuadernación de libros y cuadernillos

- Impresión de alto rendimiento de 60/71 ppm en A4 a todo color A4
- Dúplex estándar
- Alta calidad de imagen
- Capacidad de entrada de papel 7.500 hojas
- Hasta 300 gr. (desde bandeja inferior del PF-602)
- Grapado y doblado para creación de cuadernillos hasta 50 hojas/200 imág.
- Encuadernado de libros con goma caliente de hasta de 30mm de lomo
- Post inserción de cubiertas desde distintos depósitos on-line con guillotinado



S B



Sistema DLB

Sistema para boletines, con entorno de acabado existente y encuadernado de libros con goma caliente

- Impresión de alto rendimiento de 60/71 ppm en A4 a todo color A4
- Dúplex estándar
- Alta calidad de imagen
- Capacidad de entrada de papel 7.500 hojas
- Hasta 300 gr. (desde bandeja inferior del PF-602)
- Numerosas posibilidades de taladro y plegado
- Capacidad de apilado de hasta 5.000 hojas
- Salida de papel en carretilla para su transporte
- Encuadernado de libros con goma caliente de hasta de 30mm de lomo
- Post inserción de cubiertas desde distintos depósitos on-line con guillotinado



B L D

Sistema LSF

Sistema para entornos de acabado existentes y todo tipo de cuadernillos e informes

- Impresión de alto rendimiento de 60/71 ppm en A4 a todo color A4
- Dúplex estándar
- Alta calidad de imagen
- Capacidad de entrada de papel 7.500 hojas
- Hasta 300 gr. (desde bandeja inferior del PF-602)
- Capacidad de apilado de hasta 5.000 hojas
- Salida de papel en carretilla para su transporte
- Grapado y doblado para creación de cuadernillos hasta 50 hojas/200 imág.
- Grapado de hasta 100 páginas con longitud variable de la grapa



F S L

Sistema GLF

Sistemas para documentación corporativa e informes para entornos de acabado existentes

- Impresión de alto rendimiento de 60/71 ppm en A4 a todo color A4
- Dúplex estándar
- Alta calidad de imagen
- Capacidad de entrada de papel 7.500 hojas
- Hasta 300 gr. (desde bandeja inferior del PF-602)
- GBC multiperforado con varios tipos de perforados en espiral
- Hasta 5.000 hojas de salida
- Salida de papel en carretilla para su transporte
- Grapado de hasta 100 páginas con longitud variable de la grapa



F L G

F	Grapado Multiposición (FS-521)
S	Creación de Cuadernillos (SD-506)
D	Plegado y Taladro (FD-503)
G	Taladro Múltiple GBC (GP-501)
L	Apilador de Alta Capacidad (LS-505)
B	Encuadernador con Apilador de Salida (PB-503)



KONICA MINOLTA

Simitri HD
High Definition Polymerised Toner



Especificaciones técnicas

Impresora

Velocidad A4

Hasta 60 ppm (bizhub PRESS C6000)
Hasta 71 ppm (bizhub PRESS C7000/P)

Velocidad A3

Hasta 34 ppm (bizhub PRESS C6000)
Hasta 38 ppm (bizhub PRESS C7000/P)

Resolución

1.200 x 1.200 dpi x 8 bit
Máx.: 1.200 x 3.600 dpi equivalente

Degradados

256 degradados

Sistema

Gramaje

Desde 64 gr. hasta 300 gr.

Dúplex

Sin apilado, 64-300 gr.

Tamaños papel

A5-A3+ (330 x 487 mm)

Área máxima de imagen

321 x 480 mm

Capacidad entrada papel

Máx.: 7.500 hojas
Unidad principal: hasta 1.500 hojas
PF-602: hasta 6.000 hojas

Capacidad salida papel

Máximo: 13.600 hojas
Capacidad apilado con carretilla: 5.000 hojas
Bandeja gran capacidad: 3.000 hojas
Bandeja auxiliar: 200 hojas

Dimensiones (Anc. x Prof. x Alto mm)

760 x 992 x 1.076 mm (sólo cuerpo principal)

Peso cuerpo principal

356 kg (sólo cuerpo principal)

Controlador

Controlador externo Fiery IC-306 de EFI

CPU

Intel® Core2 Quad @ 2.66 GHz

RAM

Memoria de alta velocidad 2 GB

HDD

160 GB SATA

Interface

Ethernet (10/100/1000-Base-T)

Formatos de fichero

Adobe® PostScript® Level 1, 2, 3
Adobe® PDF 1.4, 1.5, 1.6, 1.7;
PDF/X-1a, 3; EPS(opcional); TIFF(opcional);
TIFF/IT(Opcional); JPEG(opcional);
PPML; Creo VPS compatible
Fiery® FreeForm™ v1/Fiery® FreeForm™ v2.1

Drivers de impresión

Windows® 7/2000/XP/Vista™
Windows® Server 2003/2008
Macintosh® OSX (10.3.9 o superior)
Intel Macintosh OSX (10.4 o superior)

Controlador externo IC-307 Creo*

CPU

Intel® Core i7 @ 2.8 GHz

RAM

2 GB memoria del sistema
3 GB memoria de imagen

HDD

2x 500 GB disco del sistema
2x 500 GB disco de imagen

Interface

Ethernet (10/100/1.000-Base-T)

Formatos de fichero

Adobe PostScript 1, 2, 3;
Adobe PDF 1.3, 1.4, 1.5, 1.6, 1.7;
PDF/X-1a; EPS; TIFF (excepto para tiff de 16 bit);
TIFF/IT; JPEG (excepto para JPEG Progresivo,
JPEG y JPEG 2000); CT/LW
Impresión de datos variable Creo (VPS)
PPML

Drivers de impresión

Windows® 7/XP/Vista™
Windows® Server 2003/2008
Macintosh® OSX hasta 10.6 (64bit)

Controlador interno IC-601 Konica Minolta*

CPU

Intel® Core2 Duo @ 2.8 GHz

RAM

Memoria de alta velocidad 4 GB

HDD

2 x 250 GB SATA

Interface

Ethernet (10/100/1.000-Base-T)

Formatos de fichero

Adobe PostScript 3; PCL 5c/6;
PDF Nativo; PDF 1.7; PDF/X-1a, X-3;
EPS; TIFF; TIFF/IT; JPEG; PPML

Drivers de impresión

Windows® 7/2000/XP/Vista™
Windows® Server 2003 / 2008
Macintosh® OSX (10.4.x hasta 10.6.x)

Escáner**

Velocidad A4

Hasta 40 opm

Velocidad A3

Hasta 22 opm

Resolución

600 x 600 dpi

Modos

Escáner TWAIN; Scan-a-HDD; Scan-a-FTP;
Scan-a-SMB; Scan-a-E-mail

Formatos

TIFF (simple o múltiples páginas), PDF

Copiadora**

Velocidad A4

Hasta 60 ppm (bizhub PRESS C6000)
Hasta 71 ppm (bizhub PRESS C7000)

Velocidad A3

Hasta 34 ppm (bizhub PRESS C6000)
Hasta 38 ppm (bizhub PRESS C7000)

Resolución

Máx. 600 x 600 dpi

Degradados

256 degradados

Tiempo salida primera página

Menos de 6,5 seg. (color A4)

Zoom

25-400% en pasos del 0,1%

Múltiples copias

1-9.999

Accesorios

Alimentador automat. documentos DF-622
Máx.: 100 hojas

Cassette Gran Capacidad PF-602

2 cassettes
Capacidad: hasta 6.000 hojas
Gramaje: 64-300 gr. (bandeja inferior)
Tamaños papel: B4-SRA3
Min. tamaño: 100 x 148 mm (bandeja inferior)
Máx. tamaño: 330 x 487 mm

Unidad plegado y taladro FD-503

Inserción de hojas preimpresas (PI):
2 bandejas PI para 500 hojas cada una
Taladro (2 y 4 agujeros)
Plegado (mitad; en z; ventana; carta;
carta hacia afuera; doble plegado paralelo)
Bandeja auxiliar hasta 200 hojas

Multitaladro (GB) GP-501***

Multitaladro de hojas A4
Sustitución de tipo de taladro por el usuario:
Gramaje: 75-216 gsm

Finalizador cuadernillos SD-506

Creación cuadernillos hasta 50 hojas (200 imág.)
Máx. al centro; guillotinado
Bandeja salida hasta 50 cuadernillos
Plegado multicarta (hasta 5 hojas)
Plegado múltiple por la mitad (hasta 5 hojas)

Apilador LS-505

Capacidad de apilado hasta 5.000 hojas
Carrito apilador
Apilado con clasificación offset
Bandeja secundaria hasta 200 hojas
Mecanismo de sujeción de papel

Encuadernador PB-503

Sistema de encuadernado con goma caliente
Guillotina lateral integrada para cubiertas
Libros desde A5 hasta A4+ (307 x 221 mm)
Libros de 10 hojas hasta 30 mm de grosor
Bandeja de cubiertas hasta 1.000 hojas
Bandeja secundaria hasta 200 hojas
Capacidad de apilado de libros hasta 3.300 hojas
x 2 apiladores

Finalizador grapador FS-521

Grapado hasta 100 hojas
Grapado en 2 puntos y en esquina
Longitud de grapa variable (mecanismo de corte)
Salida hasta 3.000 hojas
Bandeja secundaria hasta 200 hojas
Agrupado y clasificación offset

Humidificador HM-102

Humidificador decurler

* Disponibilidad en breve, confirmar

** No para bizhub PRESS C7000P

*** Necesita RU-506

- Todas las especificaciones relacionadas con la capacidad de papel se refieren a papel de tamaño A4 de 80 g/m² de calidad.
- Todas las especificaciones relacionadas con la velocidad de digitalización, copiado o impresión se refieren a tamaños de papel A4 que se digitalizan, copian e imprimen en modo vertical y multipágina, a una sola cara.
- El soporte y disponibilidad de todas las especificaciones y funcionalidades mencionadas varían dependiendo de los sistemas operativos, aplicaciones, protocolos de red así como de las configuraciones del sistema y de la red.
- Algunas de las ilustraciones del producto pueden tener accesorios opcionales.
- Las especificaciones y accesorios están basados en la información disponible en el momento de la impresión de este catálogo y están sujetos a cambio sin previo aviso.
- Konica Minolta no garantiza que las especificaciones mencionadas estén libres de error.
- Microsoft, Windows y el logo de Windows son marcas comerciales o marcas registradas de Microsoft Corporation en los Estados Unidos y/o en otros países.
- Todas las demás marcas y nombres de otros productos pueden ser marcas comerciales o marcas registradas de sus respectivos fabricantes y se reconoce así por este medio.

Contacte con su Distribuidor Oficial Konica Minolta Business Solutions:



Konica Minolta
Business Solutions Spain, S.A
Albasanz, 12
28037 Madrid
Tel.: 902 114 489
Fax: 91 327 09 00
www.konicaminolta.es